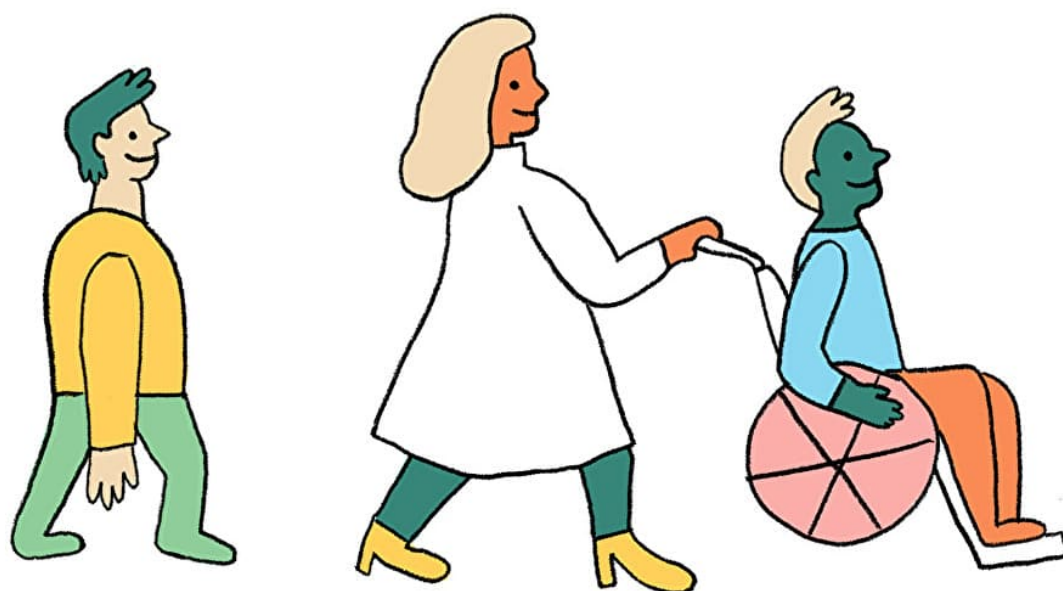


Adresse du protestantisme : Autonomie et handicap

La Fédération protestante de France aborde toutes les semaines jusqu'à l'élection présidentielle, une nouvelle thématique au travers l'Adresse du protestantisme. Il s'agit, pour des personnes en responsabilité – présidents d'Églises, acteurs protestants de l'action sociale et experts – d'énoncer des questions vives et de permettre aux candidats de répondre et de développer leurs arguments.



Cette semaine, les pasteurs Guillaume de Clermont et Christian Galtier, responsables de la direction générale de la Fondation John Bost, interpellent les candidats sur la question de l'attractivité des métiers des secteurs sanitaire et médicosocial.

